

# Biblioteka Główna

Uniwersytetu Humanistyczno-Przyrodniczego Jana Kochanowskiego w Kielcach



I n f o r m a t o r



137-139

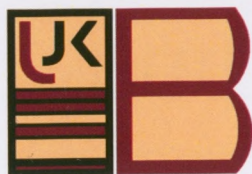
# Biblioteka Główna

Uniwersytetu Humanistyczno-Przyrodniczego Jana Kochanowskiego w Kielcach

I n f o r m a t o r

JNF





INF 02(058)



OPRACOWANIE  
Andrzej Antoniak

416718 INF

ZDJĘCIA  
Andrzej Antoniak  
Archiwum UJK

WYDAWCA  
Biblioteka Główna Uniwersytetu Humanistyczno-Przyrodniczego  
Jana Kochanowskiego w Kielcach  
ul. Leśna 16, 25-509 Kielce  
tel. (41) 349 7155

DRUK  
Bratek Poligrafia  
ul. Warszawska 34, 25-432 Kielce  
tel. (41) 344 1147

Nakład: 200 egz.

ISBN: 978-83-922308-4-7

Kielce 2009

W publikacji zaprezentowano materiały udostępnione przez Pracownię Projektową Janusza Pachouskiego

W publikacji użyto czcionki Antykwua Półtauskiego, której replika elektroniczna przygotowana została przez Bogusława Jackouskiego, Janusza M. Nowackiego i Piotra Strzelczyka.



# Misja Biblioteki

Biblioteka Główna Uniwersytetu Humanistyczno-Przyrodniczego Jana Kochanowskiego w Kielcach jest jednostką organizacyjną o charakterze ogólnuczelnianym i poprzez biblioteczne formy pracy uczestniczy w rozwijaniu badań naukowych oraz w procesie dydaktycznym Uczelni. Zaspokaja potrzeby pracowników i studentów wszystkich jednostek organizacyjnych Uczelni w zakresie dostępu do zasobów naukowych i dydaktycznych.

Swą misję Biblioteka realizuje poprzez:

- gromadzenie zbiorów w postaci tradycyjnej (drukowanej) i elektronicznej zgodnie z profilem naukowym i programem dydaktycznym Uczelni
- doskonalenie organizowania dostępu do swoich zbiorów
- zapewnienie dostępu do zbiorów w sieci internetowej
- kształcenie odbiorców informacji elektronicznej
- ochronę zbiorów bibliotecznych a zwłaszcza zbiorów specjalnych (starodruki)
- permanentne podwyższanie umiejętności zawodowych swoich pracowników (kursy, szkolenia, konferencje, studia podyplomowe, staże, stopnie naukowe i zawodowe)
- popularyzowanie działań biblioteczno-informacyjnych w środowisku uczelnianym
- nawiązywanie współpracy: środowiskowej, ogólnokrajowej i międzynarodowej, w celu powiększenia, dostępnej dla użytkowników bazy wiedzy.

Misja Biblioteki jest zgodna ze strategią rozwoju Uczelni, która zmierza do rozszerzenia i podniesienia swojej oferty edukacyjnej wprowadzając nowe kierunki studiów i dąży do stworzenia nowego modelu edukacyjno-badawczego w szkolnictwie wyższym.







# Trochę historii...

- 1969 utworzenie Biblioteki Wyższej Szkoły Nauczycielskiej w Kielcach
- 1974 wprowadzenie struktury organizacyjnej właściwej dla bibliotek uczelnianych
- 1980 nieoficjalne rozpoczęcie gromadzenia wydawnictw "drugiego obiegu"
- 1992 początki komputeryzacji Biblioteki Głównej; wdrożenie komputerowego systemu bibliotecznego SOB
- 1999 zakupienie i wdrożenie zintegrowanego systemu bibliotecznego ALEPH
- 2000 otwarcie Galerii Akademickiej funkcjonującej przy Oddziale Zbiorów Specjalnych
- 2000 przystąpienie do Centrum Kartotek i Formatów Haseł Wzorcowych
- 2002 włączenie Biblioteki do prac nad Narodowym Uniwersalnym Katalogiem (NUKat)
- 2008 podjęcie decyzji o budowie nowego gmachu Biblioteki Głównej







**SYCYLI**  
MALARSTWO

**MAŁGORZATA BIELECKA**

GALERIA AKADEMICKA BIBLIOTEKI GŁÓWNEJ  
UNIWERSYTETU JANA KOCHANOWSKIEGO W KIELCACH  
OTWIERCIE WYKŁADU (PONIEDZIAŁEK GODZ. 18)



**BIBLIOTEKA GŁÓWNA  
WYPOŻYCZALNIA**



Wyszukiwanie w wielu bazach | Wyszukiwanie w wielu polach | Wyszukiwanie w wielu bazach | Wyszukiwanie zasobów | CCL |

Wyszukiwanie:  Wszelkie pola  Nie  Tak  Katalog Główny

Ogranicz wyszukiwanie do:  Od roku:  Do roku:  (nie daj 7 poleń na wyznaczenie)

Formaty:  Wszelkie

Podpowiedzi wyszukiwania:  (kliknij wyciągnij Tak do "Bazy sąpajdujcy", mozesz wyprac bazę programowat komputerowe s system zdalnie, ze szukasz niektore zawierajacych slow)

**Mary Feilhauer**  
(1942 – 1999)

**kslibrisy i mała gra**  
Kielce wystawa ze zbiorów Mieczysława Bieleckiego

**KIELCE**  
15 maja - 26 czerwca 2009

Galeria Akademicka Biblioteki Głównej  
Uniwersytetu Humanistyczno-Przyrodniczego  
Jana Kochanowskiego w Kielcach  
ul. Leśna 16, sala 22

**DZIEŃ  
OTWARTY  
BIBLIOTEKI  
GŁÓWNEJ**

25 kwietnia 2009 roku  
w godz. 10:00 – 18:00

**Wystawki astronomiczne**  
Galeria Akademicka Biblioteki Głównej  
Uniwersytetu Jana Kochanowskiego w Kielcach, ul. Leśna 16

3 września - 16 października

Fotografia Przemysław Gęga (1972-1981)

EBSCOhost: Wybierz bazy danych - Mozilla Firefox

<http://search.ebscohost.com>

**Wybierz bazy danych** | **Wybierz inny serwis EBSCO** | Zarejestruj się do Mojego EBSCOhost | Folder

Abi wyszukiwać w ramach jednej bazy danych, kliknij nazwę bazy na poniższych liście. Aby wybrać więcej niż jedną bazę danych do przeszukiwania, zaznacz pole wyboru obok baz danych i kliknij opcję

Wybierz / anuluj wybór wszystkich

**Academic Search Complete**  
Baza Academic Search Complete jest najbardziej wartościową i najobszerniejszą naukową pełnotekstową bazą danych zawierającą ponad 7000 czasopism i najobszerniejszą naukową ogólną 11 dziedzin. Oprócz realizującą ponad 7000 czasopism i najobszerniejszą naukową



## Oferta dla społeczności akademickiej:

katalog biblioteczny on-line:

- dostępny jest dla każdego poprzez terminale na terenie BG bądź Internet
- umożliwia wyszukiwanie według różnych indeksów
- informuje na bieżąco o dostępności poszukiwanych pozycji
- umożliwia zamawianie książek i sprawdzanie stanu swojego konta

wypożyczanie i udostępnianie książek:

- sieć biblioteczna składa się z Wypożyczalni i Czytelni
- agendy udostępniania pracują w dni powszednie oraz soboty
- elektroniczna legitymacja studencka pełni również rolę karty bibliotecznej
- istnieje możliwość sprowadzania książek z bibliotek krajowych i zagranicznych

usługi Oddziału Informacji Naukowej:

- pomoc w sporządzaniu zestawień bibliograficznych
- dostęp do Internetu w Czytelni Multimedialnej
- udostępnianie bibliografii, katalogów oraz informatorów z różnych dziedzin
- możliwość skorzystania ze baz danych, serwisów oraz czasopism elektronicznych

pełnotekstowe czasopisma i inne dokumenty w formie elektronicznej:

- EBSCO
- konsorcja ICM: Springer oraz Elsevier
- konsorcjum AIP/APS
- archiwa "Gazety Wyborczej" i "Rzeczpospolitej"

działalność dydaktyczno-naukowa:

- szkolenia z przysposobienia bibliotecznego
- zajęcia z elementów informacji naukowej
- wystawy
- publikacje







...dano tam  
...ter re: dio  
...et effa.  
...da nym

...to by...  
...dla Rodzi...  
...niehki skap...  
...sobi genera...  
...nie jak...  
...kosc w...  
...prokust...  
...relacj...  
...portlan...  
...smi ni...  
...stronie...  
...K...  
...K...

ETYKI BIRLI  
KODEKSY

NAJIASNIEYSZEMU  
WOTEZNIYSZEMU  
LASKI  
KARLI KSAZNI  
395512  
3977  
Kodexy  
Kodexy



264484 | Zmigrodzki  
Patologia  
1200  
1300  
Zbigniew Żmigrodzki  
Patologia bibli...



# Zbiory Biblioteki

## *Biblioteka Główna gromadzi i udostępnia:*

- książki XIX - XXI w.
- czasopisma XIX - XXI w.
- stare druki
- dokumenty życia społecznego
- rękopisy
- zbiory kartograficzne
- zbiory ikonograficzne
- zbiory bibliologiczne
- mikrofilmy
- dokumenty elektroniczne
- zbiory audiowizualne



Zbiory BG UJK liczące około 500 000 jednostek mają charakter uniwersalny i obejmują wszystkie dziedziny wiedzy ze szczególnym uwzględnieniem tych, które są reprezentowane w UJK.

Wśród gromadzonych materiałów znaczącą rolę odgrywają regionalia.







# BG w liczbach

## ***W 2008 roku Biblioteka posiadała:***

65 komputerów dostępnych dla Czytelników

5 stanowisk komputerowych dla osób niedowidzących

93 komputery pracownicze

349 miejsc w czytelniach

432 895 tomy wydawnictw zwartych

7 755 jednostek zbiorów specjalnych

64 385 czasopism polskich i zagranicznych

1 452 tytuły prenumerowanych czasopism polskich



## ***W 2008 roku w Bibliotece odnotowano:***

7 265 zapisanych Czytelników

111 625 zamówień w Wypożyczalni

75 651 odwiedzin w Wypożyczalni

531 730 jednostek udostępnionych w czytelniach

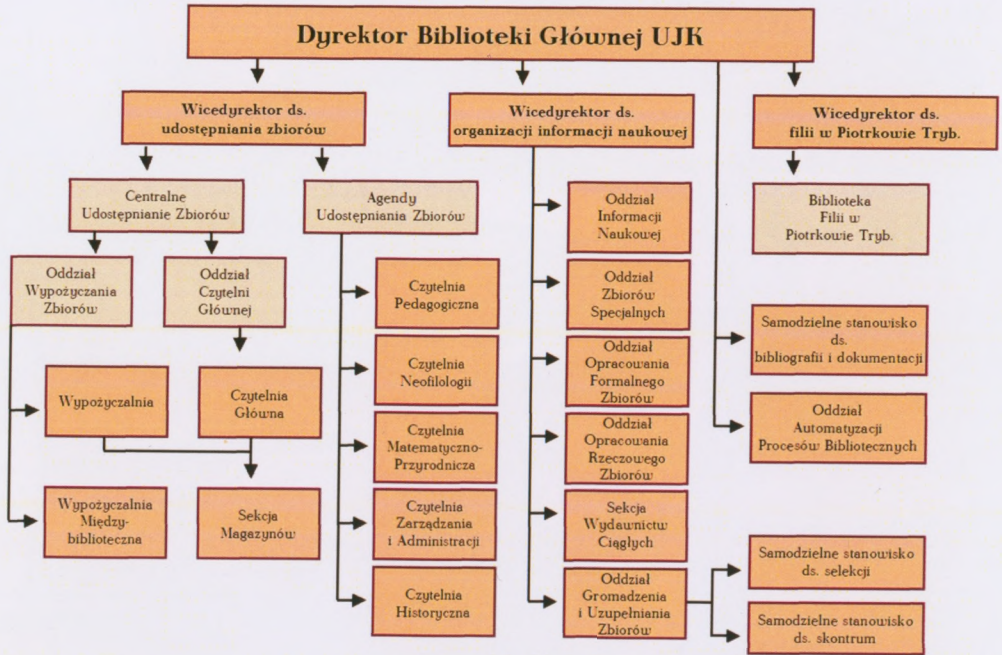
103 255 odwiedzin w czytelniach

1 162 zamówienia międzybiblioteczne





## Struktura organizacyjna BG UJK:





## Dane teleadresowe i godziny udostępniania:

### WYPOŻYCZALNIA

ul. Leśna 16, parter, tel. 41 349 7167

poniedziałek	9.00 – 16.00
wtorek – czwartek	9.00 – 19.00
przerwa: 16.00 – 16.30	
piątek	9.00 – 16.00
sobota	9.00 – 14.00

### CZYTELNIA GŁÓWNA

ul. Leśna 16, parter, budynek B; tel. 349 7188

poniedziałek – piątek	9.00 – 19.00
przerwy: 12.00-12.30, 16.00-16.30	
sobota	9.00 – 14.00
przerwa: 12.00-12.30	

### ODDZIAŁ INFORMACJI NAUKOWEJ

ul. Leśna 16, I piętro, pok. 26; tel. 349 7177

poniedziałek – środa	9.00 – 19.00
czwartek	9.00 – 16.00
piątek	9.00 – 19.00
sobota	9.00 – 14.00

### ODDZIAŁ ZBIORÓW SPECYJNYCH

ul. Leśna 16, I piętro, pok. 22; tel. 349 7176

poniedziałek	10.00 – 16.00
wtorek – czwartek	10.00 – 18.00
piątek	10.00 – 16.00
sobota	nieczymne

### CZYTELNIA NEOFILOLOGICZNA

ul. Kościuszki 13, parter, pok. 15; tel. 349 6805

poniedziałek – środa	8.30 – 17.00
czwartek	8.30 – 15.00
piątek	8.30 – 17.00
przerwa: 12.00-12.30	
sobota	8.30 – 13.00
przerwa: 12.00-12.30	

### CZYTELNIA PEDAGOGICZNA

ul. Krakowska 11; tel. 349 6718

poniedziałek	10.00 – 16.00
przerwa: 12.00-12.30	
wtorek – piątek	10.00 – 18.00
przerwy: 12.00-12.30, 15.30-16.00	
sobota	9.00 – 14.00
przerwa: 12.00-12.30	

### CZYTELNIA MATEMATYCZNO-PRZYRODNICZA

ul. Świętokrzyska 15; tel. 349 6588, 349 6591

poniedziałek – czwartek	9.00 – 17.00
przerwy: 12.00-12.30, 15.00-15.30	
piątek	9.00 – 16.00
przerwa: 12.00-12.30	
sobota (zjazdowa)	9.00 – 13.00

### CZYTELNIA HISTORYCZNA

ul. Żeromskiego 5; tel. 349 7325

poniedziałek – wtorek	9.00 – 17.00
środa	9.00 – 16.00
czwartek	9.00 – 17.00
piątek	9.00 – 16.00
przerwa: 12.30-13.00	
sobota (zjazdowa)	9.00 – 13.00

### CZYTELNIA ZARZĄDZANIA I ADMINISTRACJI

ul. Świętokrzyska 21; tel. 349 6602, 349 6610

poniedziałek – czwartek	10.00 – 17.00
piątek	10.00 – 16.00
sobota	9.00 – 14.00
przerwa: 12.30-13.00	

### WYPOŻYCZALNIA MIĘDZYBIBLIOTECZNA

ul. Leśna 16, parter, pok. 15; tel. 349 7166

poniedziałek – piątek	9.00 – 14.30
sobota	nieczymne









## ***Wybrane cele strategiczne Biblioteki Głównej:***

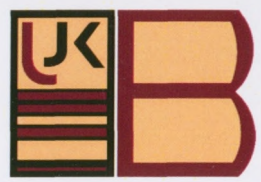
- tworzenie księgozbioru zgodnie z profilem Uczelni, potrzebami jej użytkowników
- zapewnienie użytkownikom łatwego dostępu do zasobów
- dbałość o rozwój kadry Biblioteki i podnoszenie jej kwalifikacji zawodowych
- kreowanie dobrego wizerunku Biblioteki w środowisku akademickim
- konserwacja zbiorów cennych, digitalizacja zbiorów BG
- modernizacja sprzętu komputerowego i oprogramowania
- współpraca z bibliotekami krajowymi i zagranicznymi
- budowa nowego gmachu Biblioteki

## ***Nowy budynek Biblioteki Głównej:***

- decyzja o budowie nowego gmachu Biblioteki Głównej podjęta została w 2008 roku
- budowa finansowana będzie z Programu Operacyjnego Rozwój Polski Wschodniej
- plan architektoniczny opracowano w Pracowni Projektowej Janusza Pachowskiego
- budynek będzie miał około 7300 m<sup>2</sup> powierzchni i kubaturę 36500 m<sup>3</sup>
- oddanie budynku do użytkowania planowane jest w 2011 roku



1	PROJEKT WSTĘPNY
2	PROJEKT ARCHITEKTURALNO-STRUKTURALNY
3	PROJEKT KONSTRUKCYJNO-BUDOWLANY
4	PROJEKT WYKONAWCZY
5	PROJEKT WYKONAWCZY
6	PROJEKT WYKONAWCZY
7	PROJEKT WYKONAWCZY
8	PROJEKT WYKONAWCZY
9	PROJEKT WYKONAWCZY
10	PROJEKT WYKONAWCZY
11	PROJEKT WYKONAWCZY
12	PROJEKT WYKONAWCZY
13	PROJEKT WYKONAWCZY
14	PROJEKT WYKONAWCZY
15	PROJEKT WYKONAWCZY
16	PROJEKT WYKONAWCZY
17	PROJEKT WYKONAWCZY
18	PROJEKT WYKONAWCZY
19	PROJEKT WYKONAWCZY
20	PROJEKT WYKONAWCZY
21	PROJEKT WYKONAWCZY
22	PROJEKT WYKONAWCZY
23	PROJEKT WYKONAWCZY
24	PROJEKT WYKONAWCZY
25	PROJEKT WYKONAWCZY
26	PROJEKT WYKONAWCZY
27	PROJEKT WYKONAWCZY
28	PROJEKT WYKONAWCZY
29	PROJEKT WYKONAWCZY
30	PROJEKT WYKONAWCZY
31	PROJEKT WYKONAWCZY
32	PROJEKT WYKONAWCZY
33	PROJEKT WYKONAWCZY
34	PROJEKT WYKONAWCZY
35	PROJEKT WYKONAWCZY
36	PROJEKT WYKONAWCZY
37	PROJEKT WYKONAWCZY
38	PROJEKT WYKONAWCZY
39	PROJEKT WYKONAWCZY
40	PROJEKT WYKONAWCZY
41	PROJEKT WYKONAWCZY
42	PROJEKT WYKONAWCZY
43	PROJEKT WYKONAWCZY
44	PROJEKT WYKONAWCZY
45	PROJEKT WYKONAWCZY
46	PROJEKT WYKONAWCZY
47	PROJEKT WYKONAWCZY
48	PROJEKT WYKONAWCZY
49	PROJEKT WYKONAWCZY
50	PROJEKT WYKONAWCZY



PROJEKTANTA: PROJEKTOWA I ARCHITEKTURA







# 1969 — 2009

## 40 lat Biblioteki Głównej

Uniwersytetu Humanistyczno-Przyrodniczego Jana Kochanowskiego w Kielcach

Biblioteka UJK Kielce

**UJK**



0443071



**02(058)**

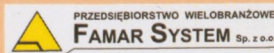
Antoniak, Andrzej

**Biblioteka Główna Uniwersytetu  
Humanistyczno-Przyrodniczego**

Dziękujemy za pomoc i wsparcie w o



Ex  
The br



Sygnatura: 416718 INF